

EZ-HAC-B4A51-Z

CÁMARA BULLET HDCVI DE 5MP CON IR

HDCVI



* Para utilizar la cámara HDCVI de 5MP 16:9, el firmware del XVR debe actualizarse a la versión V4.001.0000001.0.R.200908 or posterior

- 25 fps@5MP (16:9 de salida) Máx.
- CVI/CVBS/AHD/TVI conmutable
- Lente motorizado 2.7 mm–12 mm
- Distancia IR máx 60 m, Smart IR
- IP67, 12V DC



Resumen del sistema

Experimente el vídeo Full HD de 5 MP y la sencillez de utilizar el cableado existente infraestructura con HDCVI. La cámara HDCVI de 5 MP de la serie Lite tiene un diseño compacto y ofrece una alta calidad de imagen a un precio asequible. Ofrece varios modelos de objetivo motorizado/fijo con un OSD multilingüe y salida conmutable HD/SD. Su flexibilidad estructural y su alta rentabilidad hacen que la cámara sea una opción ideal para las soluciones para PYMES.

Funciones

4 Señales por 1 cable coaxial

La tecnología HDCVI admite la transmisión simultánea de 4 señales a través de un cable coaxial, es decir, vídeo, audio*, datos y alimentación. La transmisión de datos bidireccional permite que la cámara HDCVI interactúe con el XVR, como el envío de una señal de control o la activación de una alarma. Además, la tecnología HDCVI admite PoC para una mayor flexibilidad de construcción.

* La entrada de audio está disponible para algunos modelos de cámaras HDCVI.

Transmisión de larga distancia

La tecnología HDCVI garantiza la transmisión en tiempo real a larga distancia sin ninguna pérdida. Soporta hasta 700 m para vídeo HD de 5MP a través de cable coaxial, y hasta 300 m a través de cable UTP.*

*Resultados reales verificados por pruebas en escenarios reales en el laboratorio de pruebas de Dahua.

Simplicidad

La tecnología HDCVI hereda la característica nacida de la simplicidad del sistema de vigilancia analógico tradicional, convirtiéndose en la mejor opción para proteger la inversión. El sistema HDCVI puede actualizar sin problemas el sistema analógico tradicional sin necesidad de sustituir el cableado coaxial existente. El enfoque "plug and play" permite la videovigilancia de alta definición completa sin la molestia de conectar una red.

Smart IR

La cámara está diseñada con iluminación LED IR para obtener el mejor rendimiento con poca luz. Smart IR es una tecnología que garantiza la uniformidad del brillo en la imagen B/N con poca iluminación. El exclusivo Smart IR de Dahua se ajusta a la intensidad de los LEDs infrarrojos de la cámara para compensar la distancia de un objeto, y evita que los LEDs IR sobreexpongan las imágenes cuando el objeto acercarse a la cámara.

Multiformatos

La cámara admite múltiples formatos de vídeo, como HDCVI, CVBS y otros dos formatos analógicos HD habituales en el mercado. Los cuatro formatos pueden cambiarse a través del menú OSD. Esta característica hace que la cámara sea compatible con la mayoría de los DVR HD/SD de los usuarios finales.

OSD Multilingua e

El menú OSD ofrece múltiples ajustes de imagen y configuraciones de funciones para satisfacer los requisitos de diferentes escenas de vigilancia. El menú OSD incluye configuraciones como el modo de retroiluminación, día/noche, balance de blancos, máscara de privacidad y detección de movimiento. La cámara admite 11 idiomas para el menú OSD, a saber, chino, inglés, francés, alemán, español, portugués, italiano, japonés, coreano, ruso y polaco.

Protección

La excelente fiabilidad de la cámara es insuperable gracias a su robusto signo de. La cámara está protegida contra el agua y el polvo con la clasificación IP67, lo que la hace adecuada para entornos de interior o exterior.

Con un rango de temperatura de trabajo de -30 °C a +60 °C (-22 °F a +140 °F), la cámara está diseñada para entornos con temperaturas extremas. Al soportar una tolerancia de tensión de entrada de ±30%, esta cámara se adapta incluso a las condiciones de alimentación más inestables. Su clasificación de 4kV para rayos proporciona protección a la cámara y a su estructura contra los efectos de los rayos. .

Especificaciones técnicas

Cámara

Sensor de imagen	5MP CMOS
Resolución máx	2880 (H) × 1620 (V)
Píxel	5MP
Sistema de escaneo	Progresivo
Velocidad de obturador electrónico	PAL: 1/25 s–1/100,000 s NTSC: 1/30 s–1/100,000 s
Relación S/N	> 65 dB
Iluminación min	0.005 Lux/F1.6, 30IRE, 0 Lux IR encendido
Distancia de iluminación	60 m (196.9 ft)
Control de iluminación On/Off	Auto; manual
Número de iluminadores	4
Rango Pan/Tilt/Rotación	Pan: 0°–360° Tilt: 0°–90° Rotación: 0°–360°

Lentes

Tipo de lente	Motorizado varifocal				
Auto Enfoque	N/A				
Tipo de montaje	φ14				
Distancia focal	2.7 mm–12 mm				
Apertura máxima	F1.6				
Campo de visión	Diagonal: 39°–130° Horizontal: 34°–107° Vertical: 19°–55°				
Tipo de iris	Fijo				
Distancia de enfoque cercano	0.5 m (1.64 ft)				
DORI Distancia	Lentes	Detectar	Observar	Reconocer	Identificar
	2.7 mm	69 m (226.37 ft)	27.6 m (90.55 ft)	13.8 m (45.27 ft)	6.9 m (22.63 ft)
	12 mm	191.6 m (628.6 ft)	76.64 m (251.44 ft)	38.32 m (125.72 ft)	19.16 m (62.86 ft)

Vídeo

Velocidad de fotogramas	CVI: PAL: 5M@25 fps; 4M@25 fps; 1080P@25 fps NTSC: 5M@25 fps; 4M@30 fps; 1080P@30 fps AHD: PAL: 4M@25 fps; NTSC: 4M@30 fps TVI: PAL: 4M@25 fps; NTSC: 4M@30 fps CVBS: PAL: 960H; NTSC: 960H
Resolución	5M (2880 × 1620); 4M (2560 × 1440); 1080p (1920 × 1080); 960H (960 × 576/960 × 480)
Día/Noche	Auto switch by ICR
BLC	BLC/HLC/DWDR
WDR	DWDR

Balance de blancos	Auto; manual
Control de ganancia	Auto; manual
Reducción de ruido	2D NR
Smart IR	Si
Espejo	Off/On
Máscara de privacidad	Off/On (8 áreas, rectángulo)

Certificaciones

Certificaciones	CE LVD : EN 62368-1 CE EMC: EN55032 EN55024 EN55035 EN61000-3-2 EN61000-3-3
-----------------	-----------------------------------------------------------------------------------

Puertos

Salida de vídeo	CVI/TVI/AHD/CVBS por un puerto BNC
-----------------	------------------------------------

Potencia

Fuente de alimentación	DC 12V ±30%
Consumo de energía	Max 9.8W (12V DC, IR on)

Medio ambiente

Temp de operación	–30°C to +60°C (–22°F to +140°F); < 95% (non-condensation)
Temp de almacenamiento	–30°C to +60°C (–22°F to +140°F); < 95% (non-condensation)
Grado de protección	IP67

Estructura

Carcasa	Metal
Dimensiones de cámara	214.7mm × 90.4 mm × 90.4 mm (8.45" × 3.56" × 3.56")
Peso neto	0.55 kg (1.21 lb)
Peso bruto	0.7 kg (1.54 lb)

Información de pedido

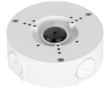
Tipo	Número de parte	Descripción
5MP Starlight Cámara	EZ-HAC-B4A51-Z	CÁMARA BULLET HDCVIDE 5MP CON IR
Accesorios (Opcional)	PFA13G	Caja de empalme
	PFA130-E	Caja de conexiones IP66
	PFA152-E	Soporte de montaje en poste
	PFM800-4K	Balun HDCVI pasivo
	PFM321	Fuente 12V 1A
	PFM320D-015	Fuente 12V 1.5A
	PFM904	Comprobador integrado

Accesorios

Opcional:



PFA13G
Caja de empalme



PFA130-E
Caja de conexiones IP66



PFA152-E
Soporte para montaje en poste



PFM800-4K
Balun HDCVI Pasivo



PFM321
Fuente 12V 1A

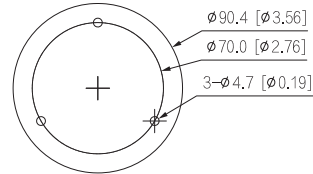
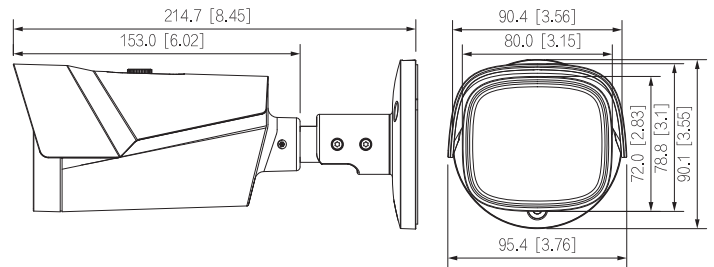


PFM320D-015
Fuente 12V 1.5A



PFM904
Comprobador integrado

Dimensiones (mm [pulgadas])



Ceiling Mount	Wall Mount	Pole Mount (Vertical)