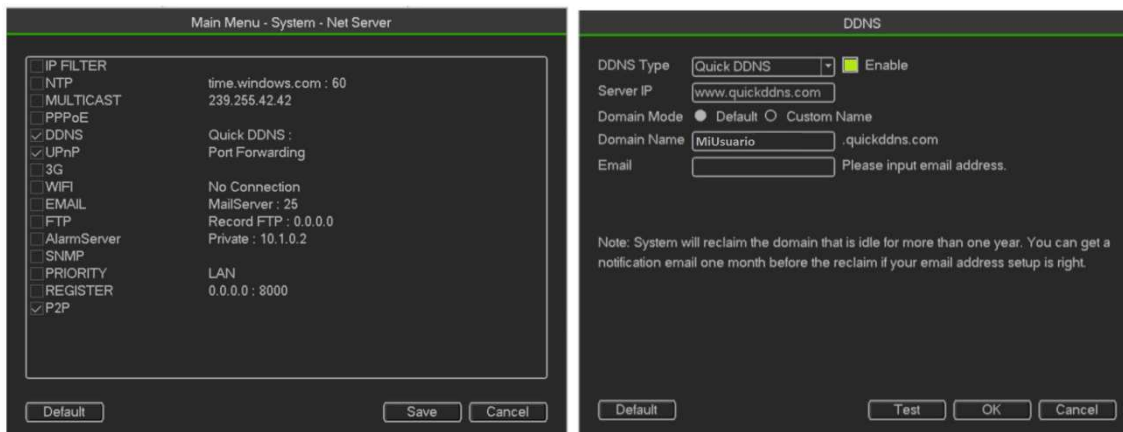


Modalidades de conexión remota (IP fija, DDNS, P2P)

La comunicación a través de internet de nuestros grabadores se puede realizar por las siguientes modalidades:

1. IP fija. Si el contrato de ADSL (o cualquier otra modalidad de acceso a internet) es mediante una IP fija. La conexión remota, como puede ser desde cualquier móvil, es directa al grabador, por lo tanto es mucho más rápida y fiable. Esta modalidad requiere lo que se conoce como abrir puertos en el router, que no es más que un re-direccionamiento para que el router envíe ese tráfico de internet al grabador.
2. -IP dinámica. Los contratos habituales de ADSL son con IP dinámica, es decir el operador de ADSL (banda ancha) no garantiza una dirección IP fija al cliente, como consecuencia la conexión remota es complicada porque se desconoce la IP del cliente. Para solucionar esta incidencia existen los servicios DDNS (Dynamic Domain Name Service) que hacen de puente en la conexión remota para proporcionar la IP instantánea del cliente. Los servicios DDNS pueden ser de pago, aunque cada vez es más habitual que se proporcione una licencia gratuita con la adquisición de un equipo. Los grabadores de IXON ofrecen gratuitamente una licencia al servidor quickddns. Para activarlo en el grabador debe acceder al menú MENU-SISTEMA-SERVICIOS DE RED (Main Menu-System-Net Server) y hacer doble click con el ratón a la opción DDNS. En dicha opción simplemente genere un nombre usuario, por ejemplo MiUsuario y quedará configurado el servicio DDNS. En la App MMS HDCVI (Android/IOS) para dar de alta el grabador deberá escoger la opción "QuickDDNS" y rellenar los datos de su cuenta. Esta modalidad también requiere abrir los puertos en el router.



3. P2P. Los servicios P2P es la modalidad más cómoda para el cliente pero es algo menos efectivo que el servicio DDNS o de IP fija. Con esta modalidad no es necesario abrir puertos en el router, no requiere ningún conocimiento de redes. Es muy simple, únicamente abrir la App MMS HDCVI y escanear el código QR que está en la opción MENU –SYSTEM- SERVICIOS DE RED – P2P (pulse doble click en P2P y aparecerá el código QR). Particularmente yo prefiero el servicio DDNS aunque tengo que abrir los puertos en el router.

