



RACK 19" mural (4U - 6U - 9U - 12U)

- ARMARIO RACK 19". INSTALACION MURAL
- 60 KG DE CAPACIDAD DE CARGA
- ACERO LAMINADO 1,2 Y 1,0 mm
- ACABADO PINTURA EPOXI NEGRO
- PRE-TROQUELADO EN PANELES SUPERIOR E INFERIOR PARA CABLES Y VENTILADOR
- PUERTA CRISTAL TEMPLADO CON CERRADURA (BISAGRA REVERSIBLE)
- PANELES LATERALES DESMONTABLES

MODELO	DIMENSIONES (mm.)	REF.	PVP (€)
RACK 4U	570 x 280 x 450 mm	10100 D*	125,00
		10110 M*	137,00
RACK 6U	570 x 370 x 450 mm	10101 D*	140,00
		10111 M*	157,00
RACK 9U	570 x 570 x 450 mm	10102 D*	160,00
		10112 M*	178,00
RACK 12U	570 x 635 x 450 mm	10103 D*	190,00
		10113 M*	212,00

* Se suministra montado o desmontado.



Montado (M)

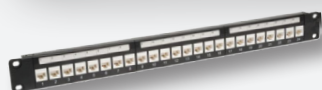


Desmontado (D)

Accesorios Voz y Datos



10072



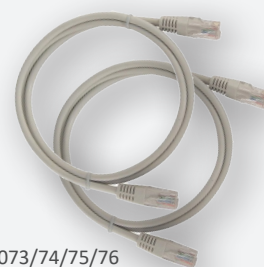
10082



10081



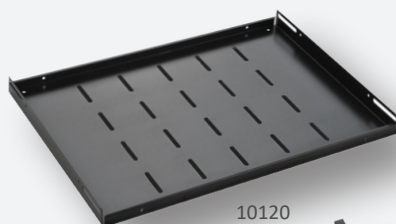
10083



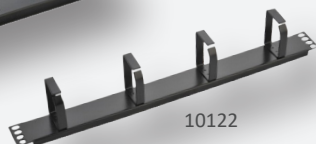
10073/74/75/76



10121



10120



10122

Descripción	Ref.	PVP (€)
Bandeja en acero de 1,2 mm de sección. Apoyos en 4 puntos. Profundidad 300 mm. Carga máxima 90KG.	10120	18,00
Ventilador 220 Vac para rack. Ruido 24.9 dB. Dimensiones 120 x 120 x 38 mm. Capacidad de evacuación 50 CFM.	10121	17,65
Guía-cables en acero laminado. Incorpora 4 bridas metálicas. Dimensiones 482 x 68 mm. (1U)	10122	8,50
Patch panel 24 puertos no equipado CAT6	10072	23,80
Conector crimpable RJ45 . Bolsa 100 uds.	10081	40,00
Keystone CAT6 para patch panel. Bolsa 12 uds.	10082	20,40
Roseta de superficie RJ45 CAT6	10083	8,70
Latuigullo flexible CAT6. Longitud 0,5 m.	10073	1,60
Latuigullo flexible CAT6. Longitud 1,0 m.	10074	2,20
Latuigullo flexible CAT6. Longitud 1,5 m.	10075	3,05
Latuigullo flexible CAT6. Longitud 2,0 m.	10076	3,90