



RACK 19" mural (4U - 6U - 9U - 12U - 15U)

- ARMARIO RACK 19". INSTALACION MURAL
- 60 KG DE CAPACIDAD DE CARGA
- ACERO LAMINADO 1,2 Y 1,0 mm
- ACABADO PINTURA EPOXI NEGRO
- PRE-TROQUELADO EN PANELES SUPERIOR E INFERIOR PARA CABLES Y VENTILADOR
- PUERTA CRISTAL TEMPLADO CON CERRADURA (BISAGRA REVERSIBLE)
- PANELES LATERALES DESMONTABLES

MODELO	DIMENSIONES (mm.)	REF.
RACK 4U	600 x 280 x 450 mm	10100 D* 10110 M*
RACK 6U	600 x 370 x 450 mm	10101 D* 10111 M*
RACK 9U	600 x 500 x 450 mm	10102 D* 10112 M*
RACK 12U	600 x 635 x 450 mm	10103 D* 10113 M*
RACK 15U	600 x 770 x 450 mm	10104 D* 10114 M*

* Se suministra montado o desmontado.



Montado (M)

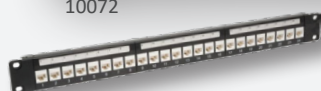


Desmontado (D)

Accesorios Voz y Datos



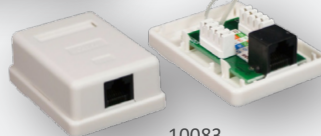
10072



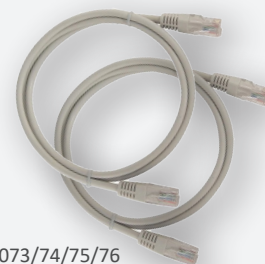
10082



10081



10083



10073/74/75/76



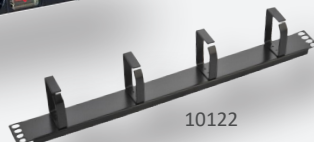
10121



10120



10123



10122

Descripción	Ref.
Bandeja en acero de 1,2 mm de sección. Apoyos en 4 puntos. Profundidad 300 mm. Carga máxima 90KG.	10120
Ventilador 220 Vac para rack. Ruido 24.9 dB. Dimensiones 120 x 120 x 38 mm. Capacidad de evacuación 50 CFM.	10121
Guía-cables en acero laminado. Incorpora 4 bridas metálicas. Dimensiones 482 x 68 mm. (1U)	10122
Regleta alimentación 8 Schuko	10123
Patch panel 24 puertos no equipado CAT6	10072
Conector crimpable RJ45 . Bolsa 100 uds.	10081
Keystone CAT6 para patch panel. Bolsa 12 uds.	10082
Roseta de superficie RJ45 CAT6	10083
Latiguillo flexible CAT6. Longitud 0,5 m.	10073
Latiguillo flexible CAT6. Longitud 1,0 m.	10074
Latiguillo flexible CAT6. Longitud 1,5 m.	10075
Latiguillo flexible CAT6. Longitud 2,0 m.	10076